

DAVO PRO

משקל מטבח

דגם: DKS340



OIG

BRANDS FOR LIFE

לקוחות יקרים

אנו מודים לכם רגישת מוצר זה מבית DAVO PRO
אנו ממליצים לכם לקרוא בעיון את הוראות ההפעלה שבחברת זו כדי שתוכלו להפיק את מרב התועלת מהמכשיר. אנא הקפידו במיוחד לקרוא את הוראות הבטיחות לשמירת בטחונכם וכדי שתוכלו להנות מהמכשיר לאורך זמן.

אנא שמרו על חוברת זו לשימוש עתידי.

לשרותכם

חברת או.אי.ג'י שיווק והפצה בע"מ, רח' הגנן 8 מרכז עינב, מודיעין 7169506
טלפון: 08-932072050 | פקס: 08-9327049 | מייל: info@oig.co.il
מידע שימושי תוכלו למצוא באתר החברה: www.oig.co.il

לפני שימוש ראשון

הוציאו מהאריזה את כל חלקי המכשיר ובדקו את תקינותם.
במקרה ונתקלתם בבעיה פנו בהקדם האפשרי למוכר.
למען בטיחות ילדיכם, אנא שמרו את כל חומרי האריזה (שקיות פלסטיק, קופסאות קרטון, קלקר וכו') מחוץ להישג ידם. ניתן לשמור על האריזה לצורך אחסון עתידי.
הקפידו להסיר כל פסולת אריזה שעלולה להישאר במכשיר.
בשימוש ראשון עלול להיפלט ריח לא נעים ומעט עשן - התופעה טבעית. יש להפעיל את התנור במצב ריק למשך חצי שעה בטמפרטורה המקסימלית. הקפידו לפתוח חלונות כדי לאפשר אוורור מקסימלי.

פינוי



מכשיר זה בנוי מחומרים הניתנים לשימוש חוזר. הסימן המוטבע על המוצר או על המסמכים הנלווים מצוין, בהתאם לתקנות האיחוד האירופי EC/96/2002 לסילוק ופינוי ציוד חשמלי ואלקטרוני משומש (WEEE), שאין להתייחס למוצר כאל אשפה ביתית רגילה, אלא יש לפנותו למרכז איסוף המתאים למחזור ציוד חשמלי ואלקטרוני. למידע נוסף, התקשרו לרשות המקומית במקום מגוריכם או למשרד להגנת הסביבה.

כללי

לפני השימוש במכשיר זה אנא קרא בעיון את ההוראות הבאות, שמור את החוברת במקום זמין כדי שתיעזר בה במקרה הצורך.
אין להשאיר את חומרי האריזה בהישג ידם של ילדים.

הוראות בטיחות:

יש לקרוא את כל הוראות הבטיחות לפני הפעלת המכשיר ולשמור עליהן לשימוש עתידי. תיתכן פגיעה עקב שימוש לא נאות. היצרן ו/או היבואן לא יהיו אחראים לכל נזק שיגרם כתוצאה משימוש במכשיר שלא בהתאם להוראות.

1. מכשיר זה נועד לשימוש ביתי בלבד ואין להשתמש בו מחוץ לבית.
2. הרחיקו את המכשיר ממקורות חום כגון: כירת גז או תנור.
3. הרחיקו את המכשיר מרטיבות ומנעו מגע ישיר בינו לבין נוזל כלשהו.
4. יש להזהר בעת השימוש במכשיר או העברותו להגן עליו בפני טלטולים או חבטות.
5. אין להניח את המכשיר פועל על גבי משטח לא יציב או במקום ממנו הוא עלול להיות מופל בקלות.
6. אין להשתמש במכשיר שלא ליעודו המקורי.
7. אין לנקות את המכשיר בנוזל כלשהו או בחומרי ניקוי חומציים או שוחקים.
8. אין לשמור את המכשיר במצב "עמידה" (מצב אנכי).
9. בחנו את המכשיר עבור כל נזק חיצוני גלוי לפני השימוש בו, אל תכניסו מכשיר פגום לפעולה.
10. ניתן להשתמש במכשיר על ידי ילדים בני 8 ומעלה. אם הם תחת השגחה / קיבלו הדרכה בנוגע לשימוש בטוח במכשיר והבינו את הסיכונים הנובעים מכך.
11. ילדים אינם מורשים לשחק עם המכשיר.
12. ניקוי ותחזוקה של המכשיר לא יכולים להיעשות על ידי ילדים אלא אם כן הם בני 8 לפחות ונמצאים תחת השגחה.

תכולת האריזה

ככלל, אריזת משקל המטבח מגיעה עם האביזרים הבאים בתוכה:

- משקל מטבח.
- הוראות שימוש.
- המשקל צורך 3 סוללות AAA - אינן מגיעות באריזה.

שימו לב

בדקו את המוצר, את שלמותו וחפשו אחר כל נזק גלוי במידה וקיים. הודיעו מיידית לספק על כל נזק במוצר או חוסרים כלשהם כתוצאה מאריזה לא נאותה או בעקבות ההובלה.

התקנה

על מנת להבטיח את פעולת המכשיר ללא תקלה וללא בעיות, מיקום ההתקנה חייב למלא את התנאים המוקדמים הבאים:

- יש למקם את המכשיר על משטח יציב, שטוח ואופקי עם קיבולת מספקת של עומס עבור המשקל המרבי של המזון שיש לשקול.
- בחרו את מקום ההתקנה כך שילדים לא יכולו להגיע אל המכשיר.
- אין למקם את המכשיר בסביבה חמה, רטובה או לחה מאוד או בקרבת חומר דליק.

תפעול תחזוקה

פרק זה מספק לכם הודעות חשובות בנוגע להפעלת המכשיר. שימו לב להודעות הבאות על מנת להמנע מסכנות ופגיעות.

החלפת יחידה שקילה

תחת מצב השקילה, הקש על מקש "UNIT" בכדי לשנות את היחידה בין g, oz ו-lb.



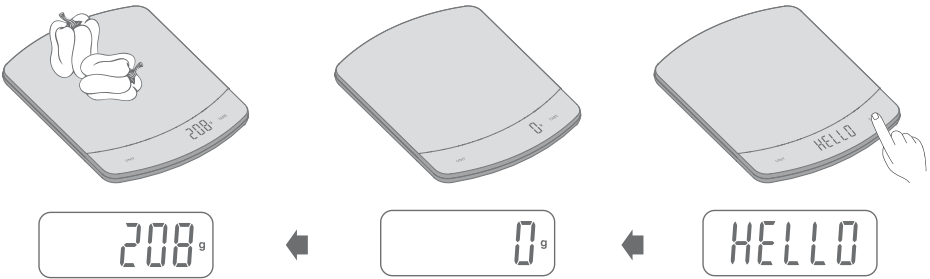
הערה: כאשר היחידה היא "g" ומשקלו של אובייקט השקילה הוא יותר מ 1000-גרם, היחידה תשתנה אוטומטית ל"ק"ג."

כיבוי

- לאחר סיום השקילה, לחץ על מקש "TARE" למשך כשתי שניות כדי לכבות.
- כאשר המשקל נותר ללא שימוש, הוא יכבה אוטומטית לאחר דקה אחת.

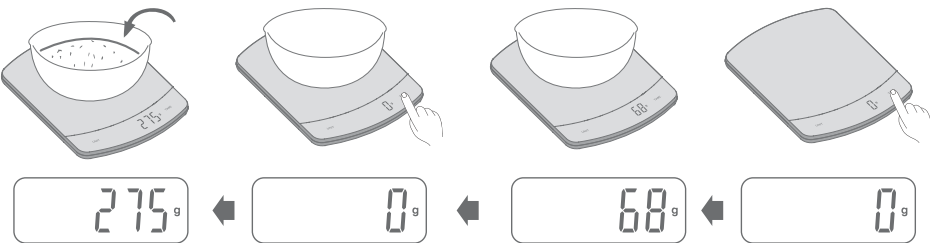
ספק כוח

- שלב 1: הניחו את משקל המטבח על משטח קשה ושטוח.
- שלב 2: לחץ על מקש "TARE", תצוגת ה-LED תראה אפס לאחר שנעלם "HELLO".
- שלב 3: שים את המזון על הסקאלה, תצוגת ה-LED תציג את משקל המזון.



שקילה

- שלב 1: במצב השקילה, הניחו מיכל על המשקל, תצוגת ה-LED תציג את משקל המיכל.
- שלב 2: לחץ על מקש "TARE" כדי לאפס את האפס (לנקות את משקל המיכל), ולאחר מכן הכנס את המזון לתוך המיכל, תצוגת ה-LED תציג את משקל המזון בלבד.
- חזור על לחיצה על מקש "TARE" כדי לשקול מזון אחר.



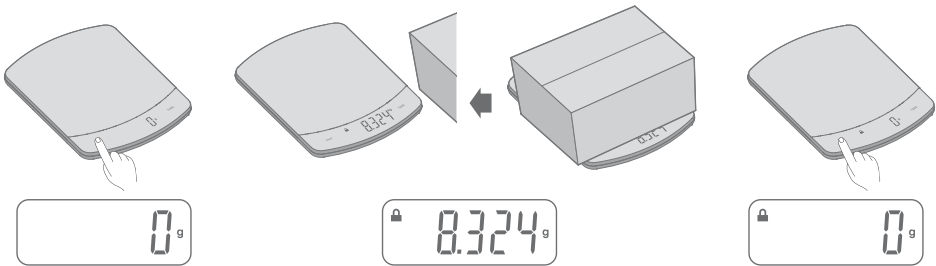
פונקציית HOLD

פונקציה זו תעזור למשתמש לקרוא את התוצאה בעת שקילת אובייקט גדול שיכסה את הנורית.

שלב 1: לחץ לחיצה ארוכה על כפתור "UNIT" למשך 2 שניות כדי להפעיל את הפונקציה HOLD, הנורית תראה "".

שלב 2: שימו חפץ, הסולם ינעל את המשקל על LED לאחר צליל "ביפ", התוצאה תישאראותו דבר על הנורית, אלא אם כן תשים משקל נוסף העולה על 5 גרם.

שלב 3: כדי לכבות את הפונקציה HOLD, לחץ לחיצה ארוכה על כפתור "UNIT" למשך 2 שניות עד שה- "" שהופיע נעלם.



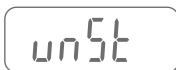
הודעת שגיאה

מחוון עומס יתר



כאשר ישנו עומס יתר במסך התצוגה תוצג הודעת השגיאה "EEEE"

מצב לא יציב



לא יציב, אלא וודא שהסולם ממוקם על משטח שטוח וקשה.

סוללה נמוכה



כאשר המסך מציין "Lo", החלף את הסוללות המשומשות בחדשות.

ניקוי ותחזוקה

- לקבלת תוצאות מדויקות, הניחו את המשקל על משטח שטוח.
- אנא השתמש במטלית רטובה לניקוי המשקל. אין לבוא במגע עם מים.
- אין להשתמש בכימיקלים לניקוי המשקל.
- על מנת להבטיח את חיי המשקל, אין לשים מזון רטוב או מחומם יתר על המידה.
- אין להעמיס יתר על המידה, אחרת החיישן ייפגע.
- אין לשים דברים כבדים על המשקל כאשר הוא לא בשימוש.
- אין לאחסן את המשקל במצב זקוף.
- בשל השיפורים המתמשכים, מוצר זה נתון לשינויים ללא הודעה מוקדמת.
- נא לא לקפוץ או להקפיץ את המשקל, דבר זה יכול לפגוע בדיוק השקילה.

מידע בטיחותי

שימו לב להודעות הבאות לפני ניקוי המשקל:

- נקו את המשקל לאחר כל שימוש. אי ניקוי המשקל באופן שוטף עלול לגרום לתקלות אפשריות, כמו גם לסיכוני בטיחות ובריאות.
- לעולם אל תטבלו את המשקל במים או בכל נוזל אחר.
- אין להכניס את המשקל למדיח.
- במידה ולחות חוזרת לבית המשקל היא עלולה להזיק לרכיבים האלקטרוניים שבו. יש לוודא כי לחות לא נכנסת למכשיר.
- אין להשתמש בחומרי ניקוי קשים או שוחקים.
- אין לנסות לגרד את הלכלוך העיקש באמצעות כלים קשיחים / שוחקים או חדים.

קיבולת: 10 ק"ג, חלוקה: 1 גרם
 אינדיקציה לעומס יתר / הספק נמוך
 איפוס אפס / כיבוי אוטומטי
 פונקציית טרה / פונקציית החזק
 הספק: סוללות AAA 3x1.5V (לא כלולות)
 מצויד במאמץ דיוק גבוה
 מערכת חיישן מד
 פלטפורמת נירוסטה
 תצוגת LED אדומה בחדות גבוהה
 יחידת משקל: גרם, ק"ג, עוז, ליברות: עוז

תעודת אחריות

תעודה זו ניתנת כבטחון לאחריות טכנית מלאה לפעולתו התקינה של המוצר שפרטיו צוינו בגוף תעודה זו.

אחריותנו לפי תעודה זו, היא לתקן או להחליף ללא תשלום כל חלק או חלקים ממנגנון הפעולה של המוצר, אשר יראה לנו כפגום ואשר לפי שיקול דעתנו נגרם על אף שימוש מפעולה רגילים ונכונים ובאספקת חשמל סדירה. האחריות אינה כוללת חלקי פלסטיק, אביזרים וכלי עזר, תקע חשמל וסוללה. אחריותנו לפי תעודה זו הינה למשך שנה מיום המכירה, כלפי הקונה הישיר בלבד, ששמו וכתובתו צוינו בתעודה זו. אין תעודה זו ניתנת להעברה ללא הסכמתנו תחילה. מבלי למעט בכל האמור לעיל, כוחה של אחריות זו אינו יפה לגבי כל מוצר אשר לפי שיקול דעתנו:

- א. היה נתון לטיפול או לשימוש בלתי נכונים שלא בהתאם להוראות השימוש, או
- ב. נעשה בו שינוי כלשהוא או טופל שלא על ידי נציג מוסמך שלנו, או
- ג. הוזנח או נפגע בתאונה, או
- ד. לא טופל כאמור בהוראות הטיפול והאחזקה השוטפות, בתדירות האמורה בהם.

אין תוקף לתעודה זו ללא חותמת המוכר וחתימתו או אם לא:
מולאו בה כל הפרטים וצורפה חשבונית הרכישה.
יש לצרף את תעודת האחריות למכשיר המובא לתיקון.
נא לשלוח את הספח המצ"ב אל היבואן תוך 14 יום מיום הקניה.

רשימת תחנות שירות

טלפון	כתובת	שם החנות	עיר
08-9327050	הגן 8 מרכז עינב	מעבדה ראשית	מודיעין
08-8525104	מרכז מסחרי ב' חנות 24	חשמל קמי	אשדוד
02-5808282	רובין 21, רמות ד'	יריד בית"ר	ירושלים
02-6231891	הגידם 1 כיכר מנורה	שירות כל	ירושלים
02-5807870	אלעזר המודעי 7	יריד בית"ר	ביתר עילית
09-8336145	ויצמן 7	כל אלקטריק	נתניה
03-9225123	פרנקפורט 2	חשמל המאיר	פתח תקווה
03-5477745	אושיסקין 31	מעבדת השרון	רמת השרון
03-6872161	יהודה לייב פינסקר 4	אלקטרו בוגדרי	ראשון לציון
053-2212768	סחרוב 19	א.ב. אביזרים	ראשון לציון
03-6878203	לה גרדיה 22	אלקטרו מור	תל אביב
04-6790469	יוחנן בן זכאי 18	תיקון כל טיבי	טבריה
08-6332080	החרש 9	שמי-אל אלקטריק	אילת



פרטי רישום אחריות

לקוחות יקרים

כדי לאפשר לנו לתת לכם את השירות הטוב ביותר, אנא מלאו את פרטיכם ופרטי המוצר ושלחו אלינו בדואר תוך שבועיים מיום הקנייה בצרוף העתק החשבונית.

חברת או.אי.ג'י. שיווק והפצה בע"מ רחוב הגנן 8, מרכז עינב, מודיעין



טלפון: 08-9327050 | פקס: 08-9327049 | מייל: info@oig.co.il

מידע נוסף תוכלו למצוא באתר החברה: www.oig.co.il

שם משפחה		שם פרטי	מס' טלפון
עיר	מיקוד	שכונה	רחוב
בית	כניסה	קומה	דירה
מכשיר	דגם	צבע	מס' סידורי
מקום רכישה	תאריך רכישה	מייל	

חתימה וחותמת המוכר



DAVO PRO

OIG

BRANDS FOR LIFE

